

## 8 PREDIKHERENTOREN - LEEUWENTOREN



De Predikherentoren en Leeuwentoren maken deel uit van de 14de-eeuwse Bourgondische vestingmuur. In de Franse tijd werden de torens verlaagd en omgebouwd tot geschutplatform. Vóór de torens liggen, in de brede Maajoorgracht, driehoekige eilanden als voorversterking (Vauban, 1680). De Leeuwentoren heeft zijn naam te danken aan zijn stevigheid: de muren zijn 2,4 meter dik. Een verbinding tot de toren met de binnenstad.

## 9 MAJoorGRACHT EN EILANDEN



'Maajoorgracht' is een wat ongelukkige vertaling van de Franse 18de-eeuwse naam 'Fosse majeure', de hoofdgracht. Het is de enige gracht die nog dezelfde structuur bezit als in de tijd van Lodewijk XIV (1686). In de brede, uitspringende hoeken liggen nog steeds drie verdedigingswerken (eilanden). De eerste twee eilanden evoluerden spontaan tot natuurgebiedes. Het derde eiland is iets kleiner en dateert uit de Spaanse periode, rond 1640. Je kan er in een uniek kader genieten in het gezellige en stijlvolle restaurant-tearoom-bistro.

## 10 BELLEPOORT - 1883

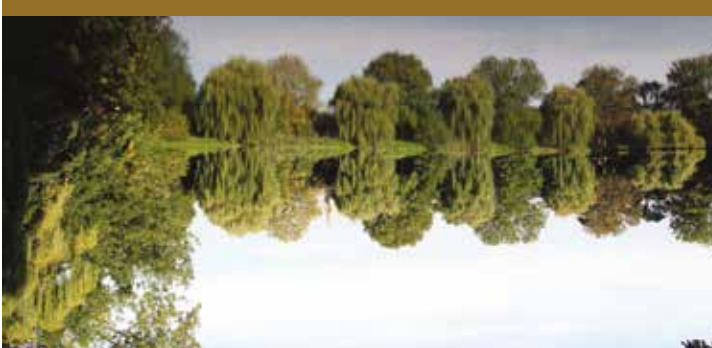


De Bellepoort was een van de vier 17de-eeuwse stadspoorten waarlangs het contact met de buitenwereld verliep. Bij de ingang lag een ophaalbrug en daarachter een bespijkerde poort. Vauban bouwde de Bellepoort in 1683. Ze verving de Bourgondische Tempelpoort uit de 14de eeuw, die meer noordelijk lag. In 1896 werd de Bellepoort afgebroken. Tot 1865 moest men nog 'cijn's' betalen om goederen binnen de stad te brengen.

## 11 BOTERPLAS

Ten westen van de stadsmuren lagen vroeger uitgestrekte voorversterkingen: de hoornwerken van Belle en Elverdinge, ontworpen door Vauban. Ze werden in 1744 afgebroken maar rond 1820 gedeeltelijk hersteld door de Nederlandse overheid. Na de definitieve demping van de grachten in 1853 kwam hier ruimte vrij voor onder meer het station, de gevangenis, waterbekkens en nieuwe lanen.

www.toerisme-ieper.be



www.toerisme-ieper.be

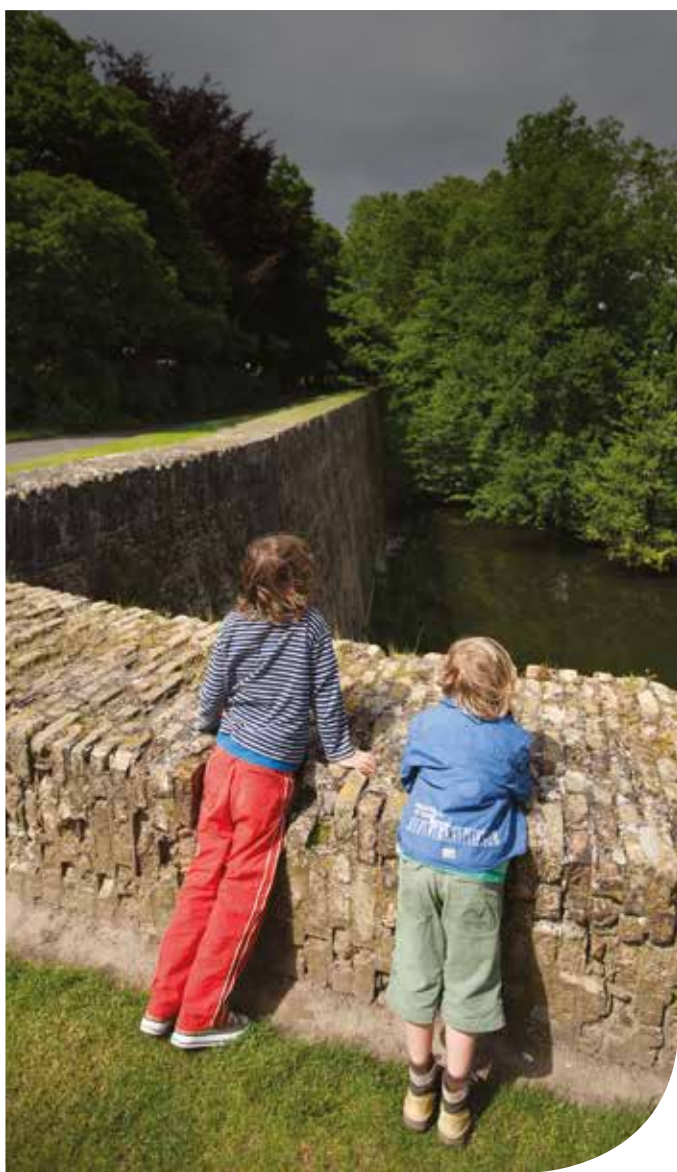
2016 | N

# IEPER

VESTINGROUTE



www.toerisme-ieper.be



**VREDESSTAD**  
**IEPER**  
**Toerisme**  
Lakenhalle | Grote Markt 34 | 8900 Ieper  
tel. 057 239 220 | toerisme@ieper.be | www.toerisme-ieper.be

**VREDESSTAD**  
**IEPER**  
**de Westhoek**  
POPE VERWAARDING

## FAUNA EN FLORA

In de loop der jaren ontwikkelden er zich op en rond de vestingen schitterende biotopen, even gearceerd als het vestinglandschap zelf. Borden geven informatie over de vele planten en dieren die leven op de muren, in en om de grachten, oevers, graslanden en houtkanten.

De oude militaire versterkingen werden een schitterend parklandschap. De vestingen vormen een kraans combinatie van een historische omgeving met een natuurrijk parklandschap maken van de Vestingroute een boeiende ervaring. Wie oog heeft voor natuur ontdekt bovendien mooie vogelsorten, vlinders, amfibieën, ...

stiek. De typische muurplanten geven de oude muren een bijzonder cachet.

Info via Toerisme Ieper.

gids.

knunen alleen worden bezocht onder begeleiding van een gids.

De route is het hele jaar door voor iedereen, rolstoelen monumenten en sites (kruitmazazijn, souterrains,...)

en kindervriendelijk. Enkele kwetsbare

monumenten en sites (kruitmazazijn, souterrains,...)

monumenten en sites (kruitmazazijn, souterrains,...)

monumenten en sites (kruitmazazijn, souterrains,...)

monumenten en sites (kruitmazazijn, souterrains,...)

monumenten en sites (kruitmazazijn, souterrains,...)

monumenten en sites (kruitmazazijn, souterrains,...)

monumenten en sites (kruitmazazijn, souterrains,...)

monumenten en sites (kruitmazazijn, souterrains,...)

monumenten en sites (kruitmazazijn, souterrains,...)

monumenten en sites (kruitmazazijn, souterrains,...)

monumenten en sites (kruitmazazijn, souterrains,...)

monumenten en sites (kruitmazazijn, souterrains,...)

monumenten en sites (kruitmazazijn, souterrains,...)

monumenten en sites (kruitmazazijn, souterrains,...)

monumenten en sites (kruitmazazijn, souterrains,...)

monumenten en sites (kruitmazazijn, souterrains,...)

monumenten en sites (kruitmazazijn, souterrains,...)

monumenten en sites (kruitmazazijn, souterrains,...)

monumenten en sites (kruitmazazijn, souterrains,...)

monumenten en sites (kruitmazazijn, souterrains,...)

monumenten en sites (kruitmazazijn, souterrains,...)

monumenten en sites (kruitmazazijn, souterrains,...)

monumenten en sites (kruitmazazijn, souterrains,...)

monumenten en sites (kruitmazazijn, souterrains,...)

monumenten en sites (kruitmazazijn, souterrains,...)

monumenten en sites (kruitmazazijn, souterrains,...)

monumenten en sites (kruitmazazijn, souterrains,...)

monumenten en sites (kruitmazazijn, souterrains,...)

monumenten en sites (kruitmazazijn, souterrains,...)

monumenten en sites (kruitmazazijn, souterrains,...)

monumenten en sites (kruitmazazijn, souterrains,...)

monumenten en sites (kruitmazazijn, souterrains,...)

monumenten en sites (kruitmazazijn, souterrains,...)

monumenten en sites (kruitmazazijn, souterrains,...)

monumenten en sites (kruitmazazijn, souterrains,...)

monumenten en sites (kruitmazazijn, souterrains,...)

monumenten en sites (kruitmazazijn, souterrains,...)

monumenten en sites (kruitmazazijn, souterrains,...)

monumenten en sites (kruitmazazijn, souterrains,...)

monumenten en sites (kruitmazazijn, souterrains,...)

monumenten en sites (kruitmazazijn, souterrains,...)

monumenten en sites (kruitmazazijn, souterrains,...)

monumenten en sites (kruitmazazijn, souterrains,...)

monumenten en sites (kruitmazazijn, souterrains,...)

monumenten en sites (kruitmazazijn, souterrains,...)

monumenten en sites (kruitmazazijn, souterrains,...)

monumenten en sites (kruitmazazijn, souterrains,...)

monumenten en sites (kruitmazazijn, souterrains,...)

monumenten en sites (kruitmazazijn, souterrains,...)

monumenten en sites (kruitmazazijn, souterrains,...)

monumenten en sites (kruitmazazijn, souterrains,...)

monumenten en sites (kruitmazazijn, souterrains,...)

monumenten en sites (kruitmazazijn, souterrains,...)

monumenten en sites (kruitmazazijn, souterrains,...)

monumenten en sites (kruitmazazijn, souterrains,...)

monumenten en sites (kruitmazazijn, souterrains,...)

monumenten en sites (kruitmazazijn, souterrains,...)

monumenten en sites (kruitmazazijn, souterrains,...)

monumenten en sites (kruitmazazijn, souterrains,...)

monumenten en sites (kruitmazazijn, souterrains,...)

monumenten en sites (kruitmazazijn, souterrains,...)

monumenten en sites (kruitmazazijn, souterrains,...)

monumenten en sites (kruitmazazijn, souterrains,...)

monumenten en sites (kruitmazazijn, souterrains,...)

monumenten en sites (kruitmazazijn, souterrains,...)

monumenten en sites (kruitmazazijn, souterrains,...)

monumenten en sites (kruitmazazijn, souterrains,...)

monumenten en sites (kruitmazazijn, souterrains,...)

monumenten en sites (kruitmazazijn, souterrains,...)

monumenten en sites (kruitmazazijn, souterrains,...)

monumenten en sites (kruitmazazijn, souterrains,...)

monumenten en sites (kruitmazazijn, souterrains,...)

monumenten en sites (kruitmazazijn, souterrains,...)

monumenten en sites (kruitmazazijn, souterrains,...)

monumenten en sites (kruitmazazijn, souterrains,...)

monumenten en sites (kruitmazazijn, souterrains,...)

monumenten en sites (kruitmazazijn, souterrains,...)

monumenten en sites (kruitmazazijn, souterrains,...)

monumenten en sites (kruitmazazijn, souterrains,...)

monumenten en sites (kruitmazazijn, souterrains,...)

monumenten en sites (kruitmazazijn, souterrains,...)

monumenten en sites (kruitmazazijn, souterrains,...)

monumenten en sites (kruitmazazijn, souterrains,...)

monumenten en sites (kruitmazazijn, souterrains,...)

monumenten en sites (kruitmazazijn, souterrains,...)

monumenten en sites (kruitmazazijn, souterrains,...)

monumenten en sites (kruitmazazijn, souterrains,...)

monumenten en sites (kruitmazazijn, souterrains,...)

monumenten en sites (kruitmazazijn, souterrains,...)

monumenten en sites (kruitmazazijn, souterrains,...)

monumenten en sites (kruitmazazijn, souterrains,...)

monumenten en sites (kruitmazazijn, souterrains,...)

monumenten en sites (kruitmazazijn, souterrains,...)

monumenten en sites (kruitmazazijn, souterrains,...)

monumenten en sites (kruitmazazijn, souterrains,...)

monumenten en sites (kruitmazazijn, souterrains,...)

monumenten en sites (kruitmazazijn, souterrains,...)

monumenten en sites (kruitmazazijn, souterrains,...)

monumenten en sites (kruitmazazijn, souterrains,...)

monumenten en sites (kruitmazazijn, souterrains,...)

monumenten en sites (kruitmazazijn, souterrains,...)

monumenten en sites (kruitmazazijn, souterrains,...)

monumenten en sites (kruitmazazijn, souterrains,...)

monumenten en sites (kruitmazazijn, souterrains,...)

monumenten en sites (kruitmazazijn, souterrains,...)

monumenten en sites (kruitmazazijn, souterrains,...)

monumenten en sites (kruitmazazijn, souterrains,...)

monumenten en sites (kruitmazazijn, souterrains,...)

monumenten en sites (kruitmazazijn, souterrains,...)

monumenten en sites (kruitmazazijn, souterrains,...)

monumenten en sites (kruitmazazijn, souterrains,...)

monumenten en sites (kruitmazazijn, souterrains,...)

monumenten en sites (kruitmazazijn, souterrains,...)

## RONDLEIDINGEN

Een rondleiding met een gids is beslist een aanrader. Groepen kunnen een rondleiding aanvragen bij Toerisme Ieper, minstens een week vooraf. Maximaal 30 personen per gids. Basistarief is 60 euro/gids voor twee uur. De rondleidingen met gids starten meestal aan het onthaalcentrum De Kazematten achter de Sint-Jacobskerk.

## INFO & RESERVATIE

Toerisme Ieper | Lakenhalle  
Grote Markt 34 | 8900 Ieper  
tel. 057 239 220 | toerisme@ieper.be  
www.toerisme-ieper.be



Het kruitmazazijn werd in 1877 door het Nederlandse leger gebouwd op de fundamenten van een Frans kruitmazazijn. Er kon 75.000 kilo buskruit in worden opgeslagen. De muren van het bomvrije gebouw zijn 2,5 tot 3 meter dik. Tussen dak en koepelplafond is een buffer van leem aangbracht. Het kruitmazazijn overleefde de Eerste Wereldoorlog. Enkel onder gidsbegeleiding te bezoeken.



## 12 KRUITMAGAZIJN - 1817



Info en reserveratie: visit@kazematten.be tel. 057 388 021

Adres: Houten Paard 1 - 8900 Ieper

een rondleiding en drie degustaties.

voor individuele bezoekers. Je betaalt dan 10 euro pp voor

ieder zaterdag is de brouwerij tussen 15 en 17 uur open

twee bieren (inclusief geschenk) kost 12 euro pp.

En groepsonderleiding (1,5 u) gevolgd door degustatie van

de brouwerij bezoeken en natuurlijk de bieren degusteren.

gebrouwen. Mits reserveratie kun je als groep (min. 15 pers.)

Wipers Times 16 en het gekende Grotenbier worden er

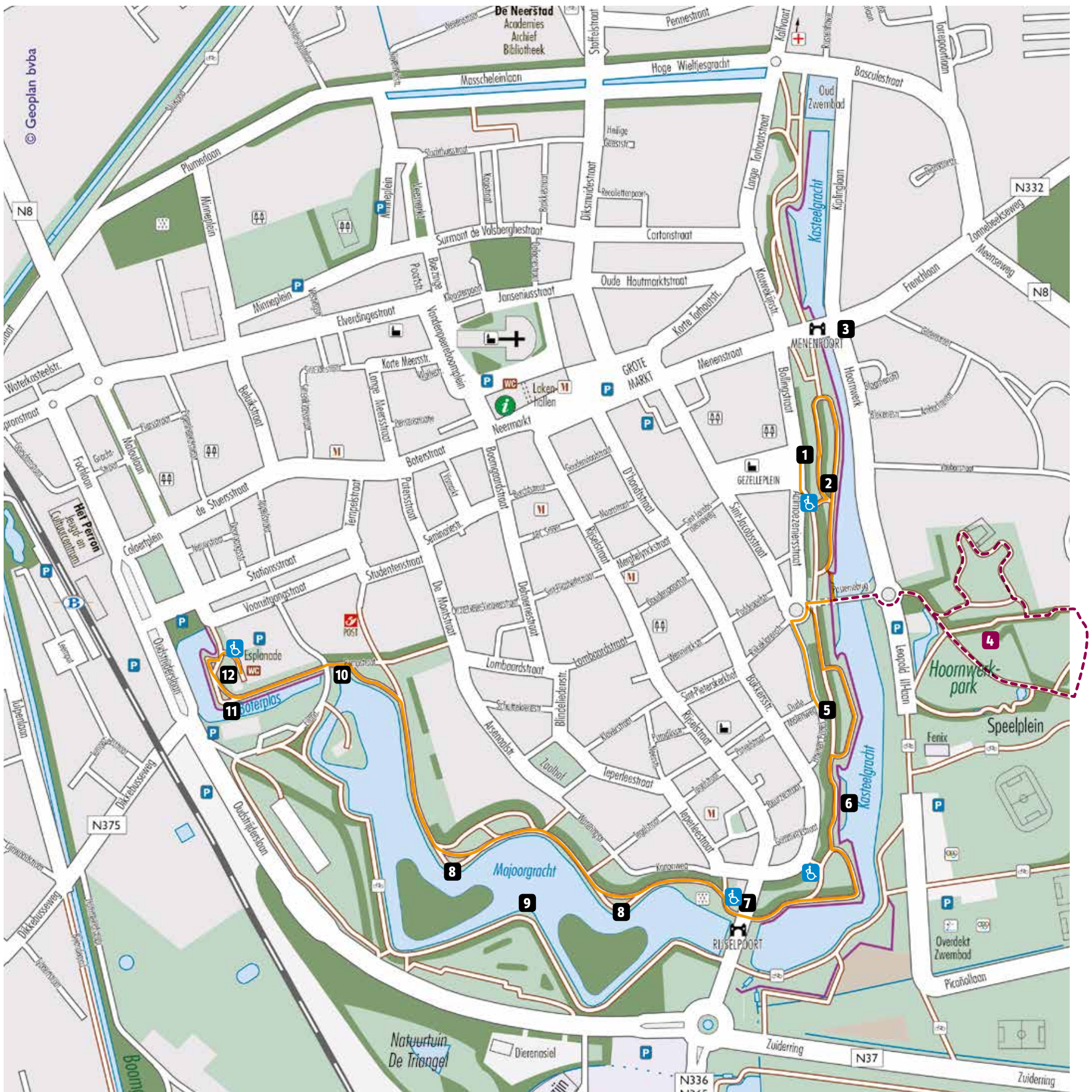
Sint Bernardus uit Watou. De bieren Wipers Times 14 en

Kazematten gevestigd. Dit is een zusterbrouwerij van

In de souterrains Houten Paard is de stadsbrouwerij

## BROUWERIJ DE KAZEMATTEN





**1 ONTHAALCENTRUM DE KAZEMATTEN**

De Kazematten achter de Sint-Jacobskerk zijn vanaf 2013 publiek toegankelijk. Deze originele vestingruimtes (5 souterrains of ondergrondse zalen) uit 1680 dienden oorspronkelijk als



Krijgsbakkerij. Ze werden prachtig gerestaureerd en kregen verschillende functies: brasserie, infocentrum, tentoonstellingsruimte, polyvalente zaal, evenementenruimte, ... In de brasserie kan je originele streekbieren proeven of een hartige maaltijd genieten, in het unieke historische kader of op het zonnige terras.

In het infocentrum kan je een boeiende film bekijken over 'Tien eeuwen Ieperse Vestingen'. Aan de hand van touchscreens en uitgezocht beeldmateriaal graaf je zelf in de geschiedenis van de vestingen. Een unieke maquette roept het beeld op van de verwoeste vestingstad na de Eerste Wereldoorlog.

In de tentoonstellingsruimte worden regelmatig boeiende exposities georganiseerd over diverse thema's. Verenigingen kunnen terecht in de polyvalente zaal voor

activiteiten (vooraf reserveren via stedelijke diensten, info: 057/239 347 of 057/239 311)

Openingsuren: De Kazematten zijn gratis toegankelijk, dagelijks vanaf 11 uur tot 21 uur, gesloten op maandag.

ComingWorldRememberMe: nog tot 2018 kun je in kazemat 5 workshops volgen om samen 600.000 beeldjes te maken uit klei: één beeldje voor iedere gesneuvelde op Belgische bodem. Alle beeldjes samen zullen in 2018 in het provinciaal domein De Palingbeek deel uitmaken van de grote land art installatie CWRM, op het Niemandslaan van de frontzone rond Ieper. Vrije toegang van dinsdag t.e.m. zaterdag van 13.30 u tot 18.00 u. Info: www.cwrm.be – cwrm@vzwkunst.be

Via de schuine helling of de trap, rechts van de Kazematten, kom je op de vestingroute die ongeveer 2,6 km. lang is. Je komt eerst voorbij de nieuw ingerichte verfuin, die een staalkaart weergeeft van de planten die gebruikt werden bij het kleurproces van het Ieperse laken. Daarna ga je een stukje naar links richting Menenpoort om vervolgens zuidelijk richting Rijselpoort te stappen.

De vestingroute volgt hoofdzakelijk de hoge wal of de vestingsgracht behalve bij de poterne naar de kazematten van Houten Paard of de uitbreiding naar het Hoorwerkpark. Onderweg stoot je op enkele opmerkelijke bouwwerken.

**2 IJSKELDER EN VERFUIN**



De ijskelder was een soort publieke diepvriezer. De diep ingegraven kelder is geïsoleerd met een dubbele baksteenmuur en de met aarde en bomen afgedekte bovenzijde. De kelder werd 's winters gevuld met ijsblokken uit de vestinggracht. Bovenop het ijs werd stro gelegd. Ijs werd ook veel gebruikt voor medicinale toepassingen (vb pijnstillend en ontzwelend). De ijskelder was toegankelijk voor rijke burgers, de godshuizen,

gasthuizen en hospitalen. Enkel onder gidsbegeleiding te bezoeken.

In de verfuin (sinds 2014) groeien plantensoorten die belangrijk waren voor het verven van het Ieperse laken. De drie hoofdsoorten, bekend om hun heldere en duurzame kleurstoffen, zijn (in volgorde per kuip): wede (blauw), wouw (geel) en meekrap (rood). In Ieper werden ze ruim toegepast via de verfateliers, ze bleven in gebruik tot de 19de eeuw. Uit combinaties van de drie hoofdplanten ontstonden andere kleuren zoals felgroen, paars, diepzwart.

In de vierde kuip kreeg kaardenbol zijn plaats. Deze stekelige plant werd gebruikt voor het kaarden (opruwen) van de wol en de geweven lakenstof. In de volgende kuipen vind je andere verfpanten.

**3 MENENPOORT**



De Menenpoort is een herdenkingsmonument voor 54.896 militairen van het Gemeenbest die vóór 15 augustus 1917 gesneuveld zijn aan het Ieperse front maar geen gekend graf hebben. De poort is gebouwd op de plek van waaruit de Britse troepen vier jaar lang naar het front trokken. De 18de-eeuwse Antwerpenpoort op deze plaats verdween rond 1853. De Menenpoort werd in 1927 ingehuldigd. Elke avond wordt er om 20u de Last Post geblazen.

Via de poternetrap daal je af naar de passerelle die je volgt tot bij de poternebrug, eventueel met uitbreiding naar het Hoorwerkpark. Rechts, via de poternetunnel kom je tot op een rondpunt waar je linksaf gaat richting Kazematten Houten Paard. Deze passage is niet toegankelijk voor rolstoelen. Rolstoelen kunnen via de schuine helling verderop naar de Kazematten Houten Paard.

**UITBREIDING VAN DE VESTINGROUTE - + 1 KILOMETER NIET TOEGANKELIJK VOOR ROLSTOELN**

Eventueel kan een omweg gemaakt worden naar het Hoorwerkpark. Hiervoor wandel je via de voetgangersbrug de Kasteelgracht over tot bij de toegang van het Hoorwerkpark. Je keert terug via de brug en de poternetunnel tot op een klein rondpunt waar je linksaf verder kan tot bij de Kazematten langs Houten Paard (5).

**4 HOORNWERK PARK**



Dit natuurrijke, gevarieerde parklandschap (8 ha) werd ingericht op de helling langs de oostelijke stadstrand, waar Vauban een groot hoornwerk liet bouwen. De ondergrondse kazematten zijn er nog steeds. Het reliëf van deze voorversterking, met (droge) grachten, poelen en bermen, bleef goed bewaard. In de noordoostelijke uithoek liggen nog ondergrondse kazematten uit de Nederlandse periode (1815-1830) (niet vrij toegankelijk).

**5 KAZEMATTEN HOUTEN PAARD – BROUWERIJ DE KAZEMATTEN**



Een cavalier is een verhoogd aarden platform op een bastion. Hier stond het geschut, waarmee de vijand frontaal werd bestookt. Onder deze cavalier, in het bastion, bevinden zich kazematten. Deze grote bomvrije gemetselde ruimtes werden gebruikt als kazerne en opslagplaats. Tijdens de Eerste Wereldoorlog dienden ze als school- en slaapplek voor de Britse troepen. Ze bleven intact bewaard.

Sinds 2014 is hier de brouwerij Kazematten gevestigd, bezoekbaar in groep mits reservatie of individueel op zaterdag (tussen 15 en 17 uur).

Je keert naar de hoge wal terug via de trap naast de poternetunnel of via de schuine helling verderop. Deze helling is toegankelijk voor rolstoelen.

**6 TENAILLE EN POTERNE**

Vauban bouwde de Ieperse vestingmuren om tot een gebastioneerde vesting. Bastions zijn vooruitspringende vijfhoekige versterkingen. Vóór de courtine (middenwal) ligt de tenaille. Op dit vooreiland lag oorspronkelijk een hoge aarden berm om kanonkogels op te vangen. Via poternes (tunnelgangen) of via een trap vanuit het bastion kon men de bootjes bereiken om naar de overzijde te varen en bij de voorversterkingen te geraken, of ervan weg te vluchten...

**7 RIJSELP OORT**



Van alle poorten die de stad ooit bezat, bleven er enkel van de Rijselpoort originele ruimtes bewaard. Deze poort werd verschillende keren verbouwd. Vauban liet de torens verlagen en de wal verbreden. Naast de brug bevinden zich de Bourgondische, 14de-eeuwse saskamer en het poortwachtershuis.

Boven op de wal, naast de Rijselpoort, is er een militaire begraafplaats uit de Eerste Wereldoorlog, Ramparts War Cemetery. Dit is een kleine begraafplaats met onder andere enkele grafstenen voor Maori. In het poortwachtershuis werd het plan voor de beruchte mijnenlslag op 7 juni 1917 door Maarschalk Plumer voorbereid. Niet ver van de Rijselpoort ligt het Stedelijk Museum.